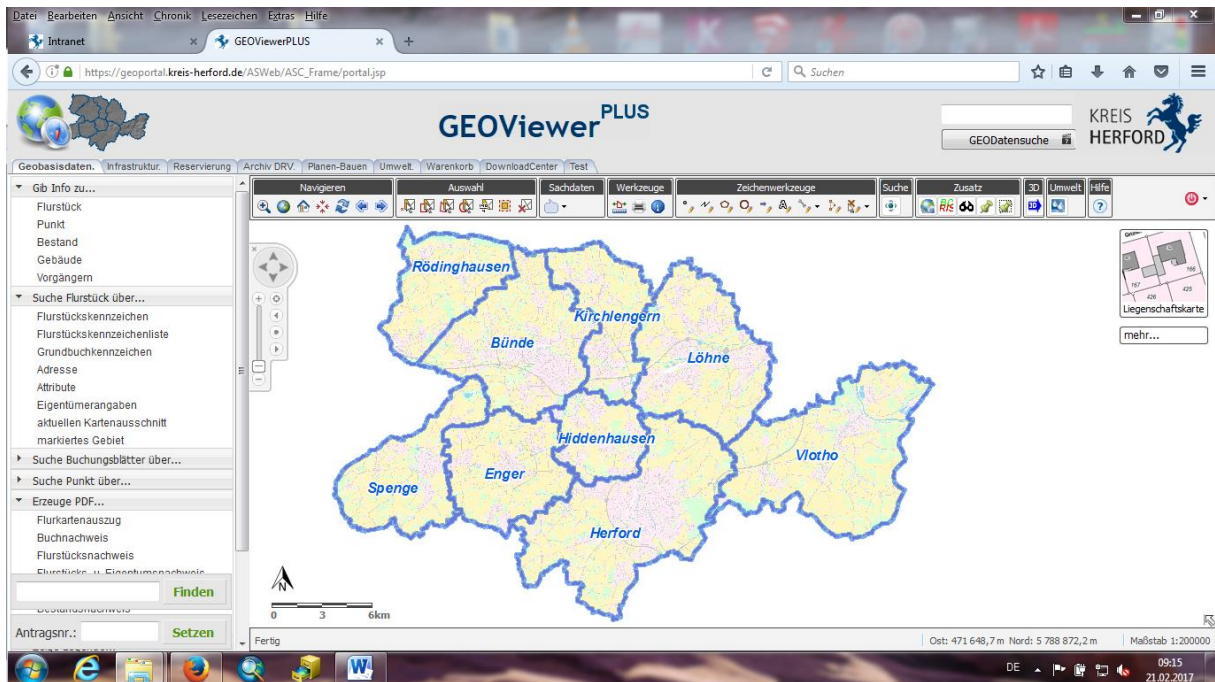
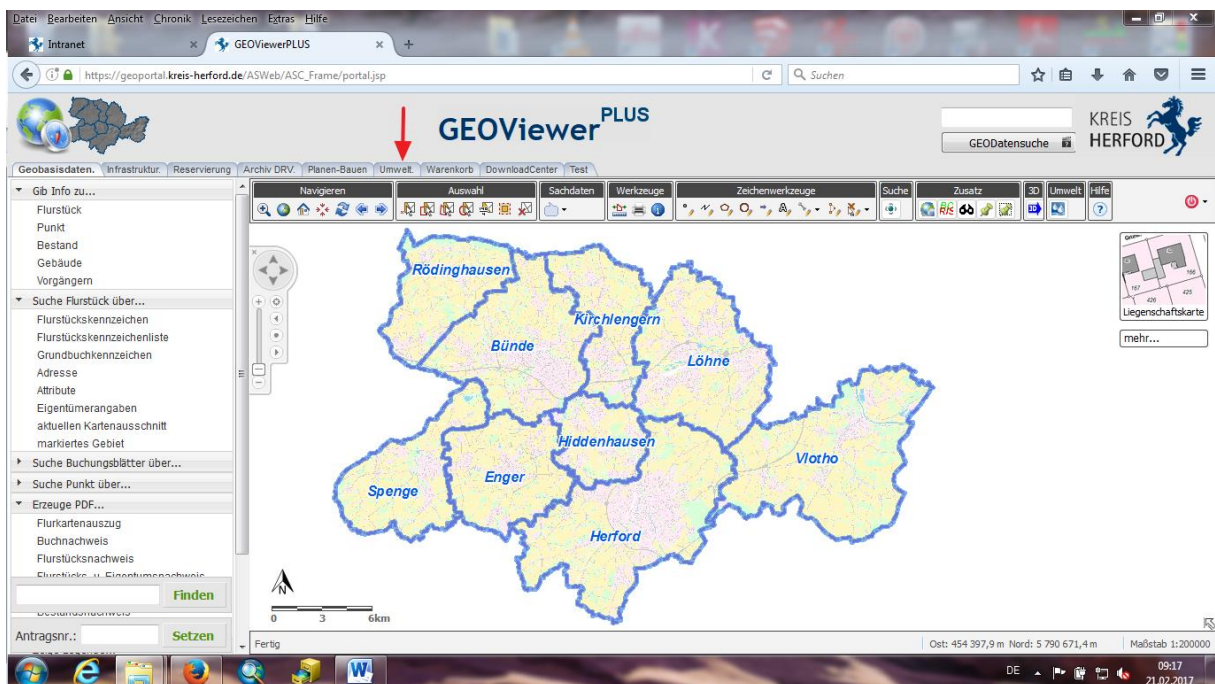


Erklärung zum Aufrufen der Altlasten

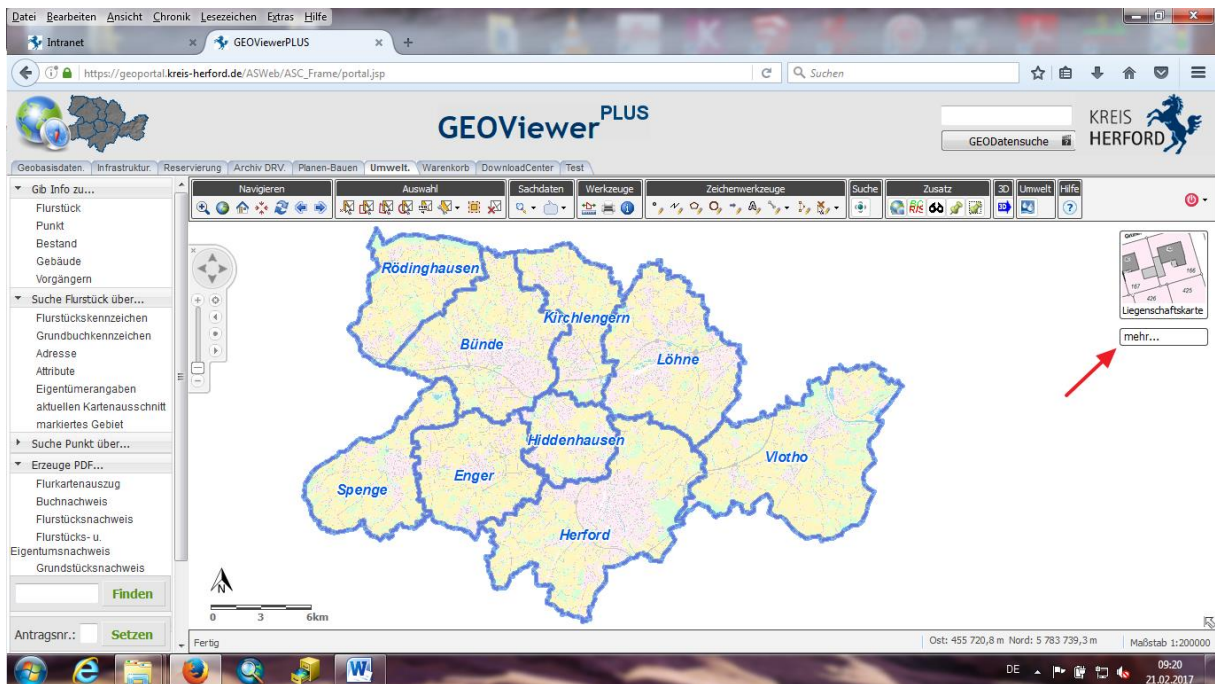
-Öffnen Sie den GEOViewer Plus



-Gehen Sie auf den Reiter „Umwelt“

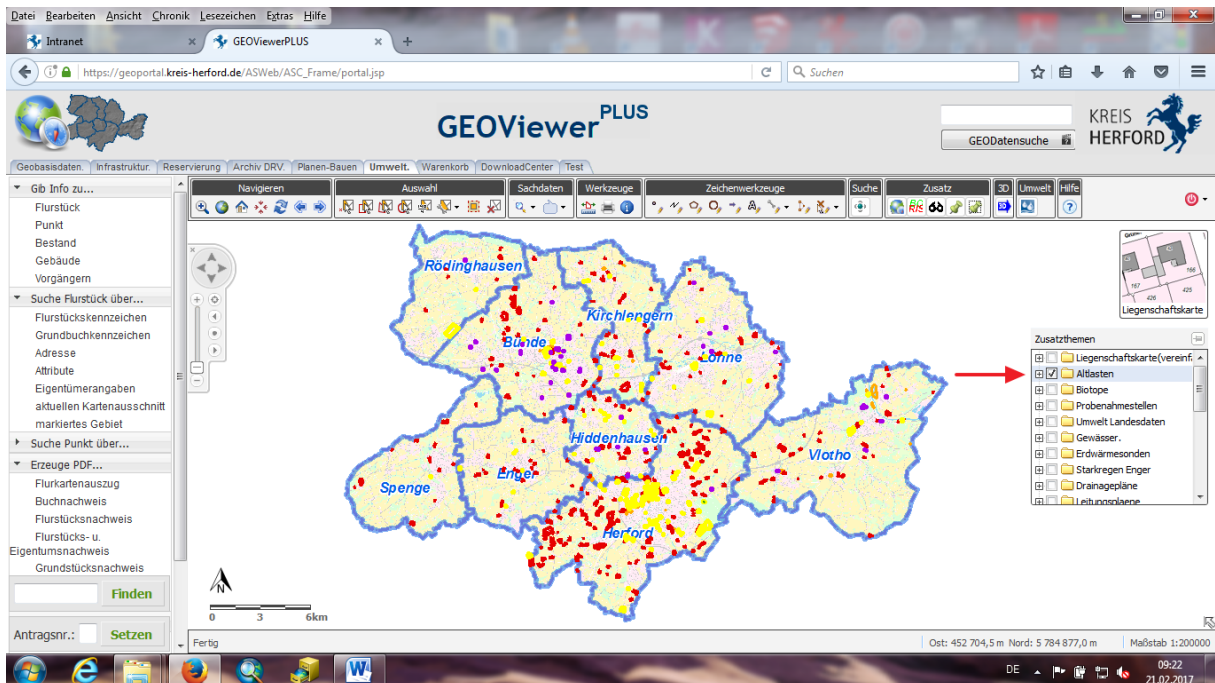


-Gehen Sie nun auf den Reiter „mehr“



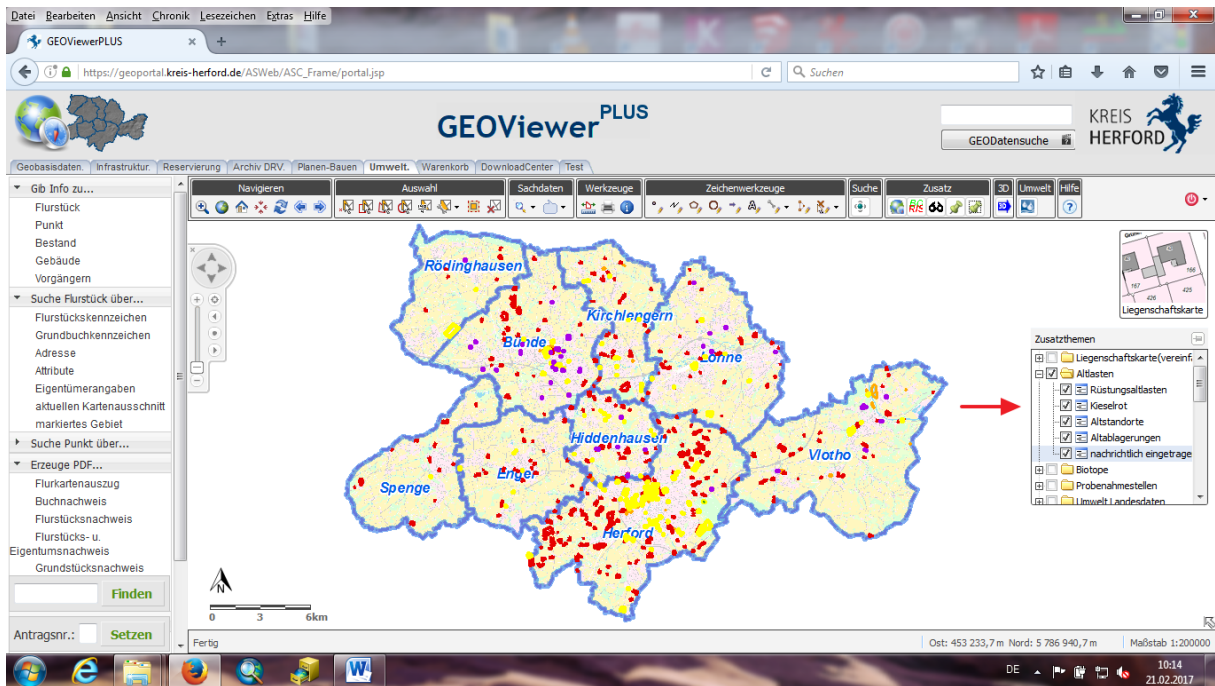
-Es öffnet sich eine Drop-Down Leiste

-Wählen Sie nun „Altlasten“



-Durch das Klicken auf das „+“ öffnet sich wieder eine Drop-Down Leiste

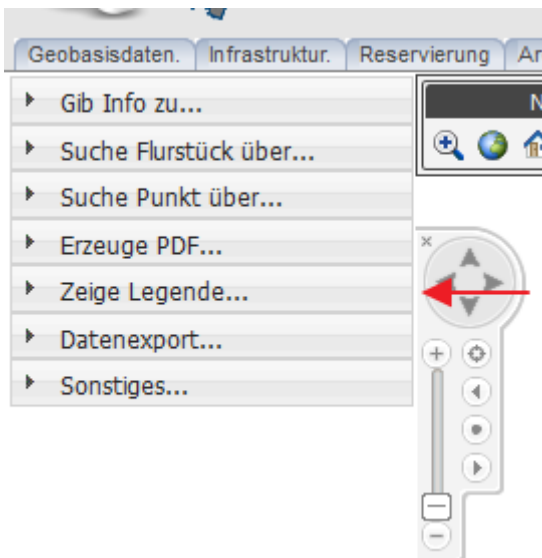
-Sie können die Einzelnen Haken aktivieren oder deaktivieren. Ihre Änderungen werden in der Karte dargestellt



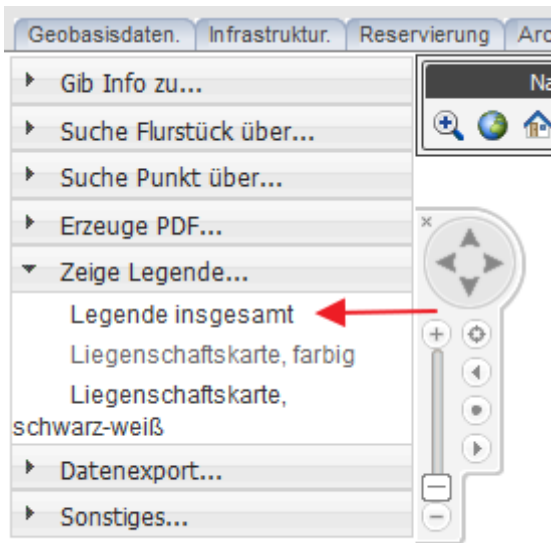
Aufrufen der Legende

-Sie können sich außerdem eine Legende zu den Altlasten anzeigen lassen

-Gehen Sie dafür auf den Reiter „Zeige Legende“, links auf ihrem Bildschirm

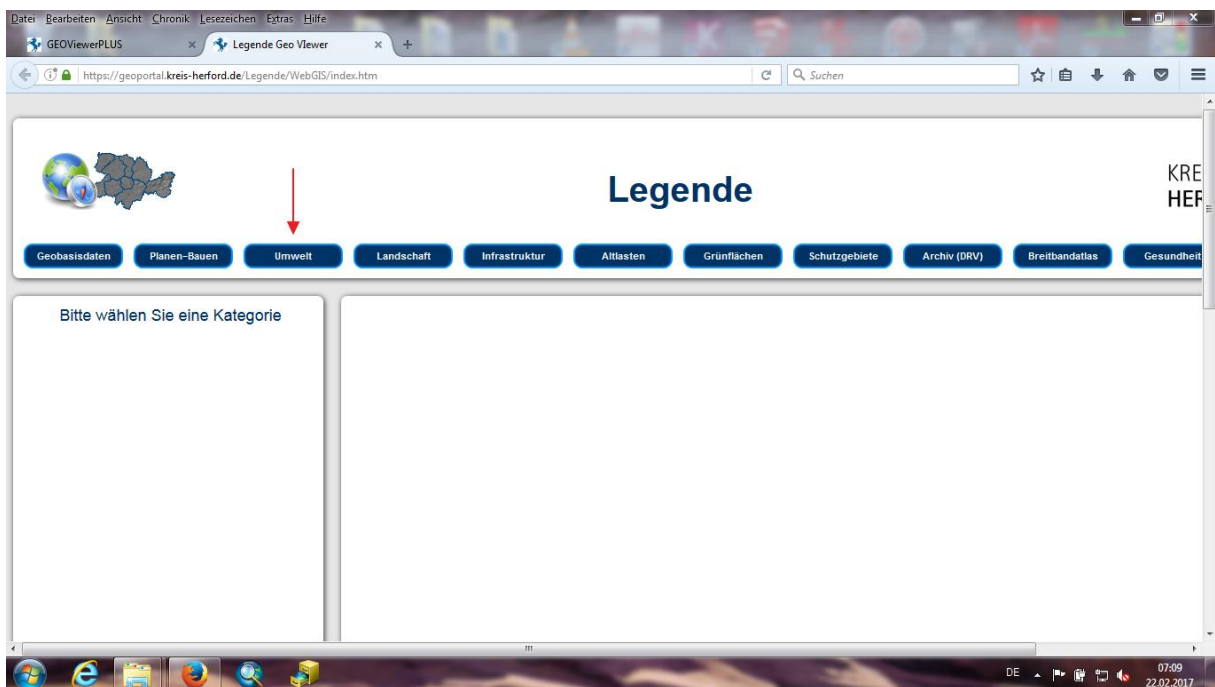


-Wählen Sie nun „Legende insgesamt“ aus



-Es öffnet sich dann ein neues Fenster

-Klicken Sie nun auf den Reiter „Umwelt“



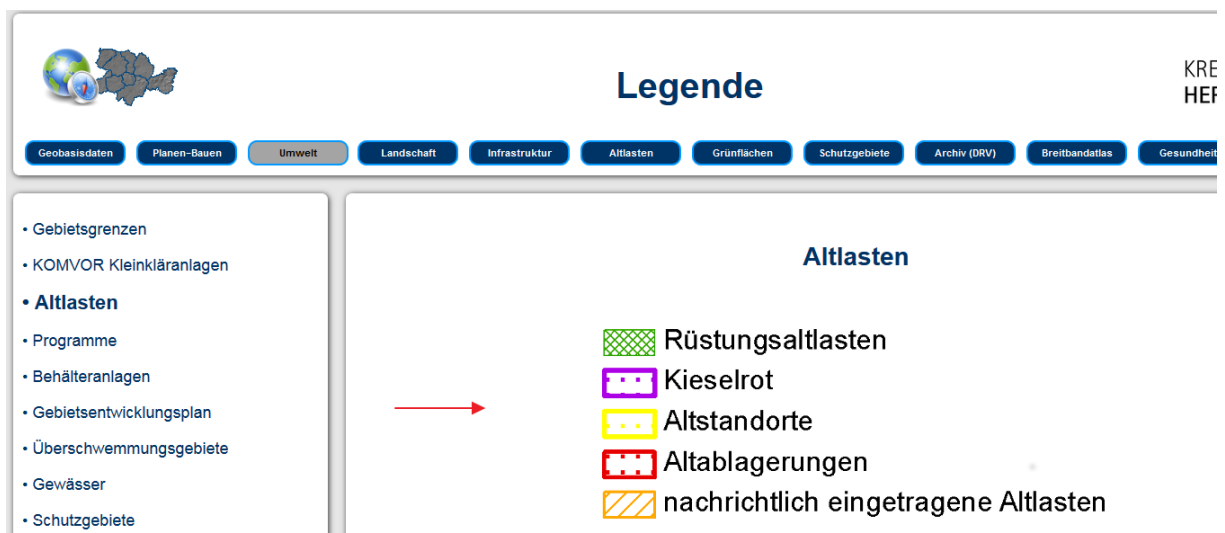
-Klicken Sie nun auf „Altlasten“



The screenshot shows a web application interface with a header containing a globe icon and a map of Austria. Below the header are three buttons: "Geobasisdaten", "Planen-Bauen", and "Umwelt". The main content area displays a list of categories:

- **Gebietsgrenzen**
- KOMVOR Kleinkläranlagen
- **Altlasten** ←
- Programme
- Behälteranlagen
- Gebietsentwicklungsplan
- Überschwemmungsgebiete
- Gewässer
- Schutzgebiete

-Es wird Ihnen nun eine Übersicht über die verschiedenen Formen der Altlasten aufgezeigt



The screenshot shows a web application interface with a header containing a globe icon and a map of Austria. The title "Legende" is displayed in the top right corner. Below the header are several buttons: "Geobasisdaten", "Planen-Bauen", "Umwelt", "Landschaft", "Infrastruktur", "Altlasten", "Grünflächen", "Schutzgebiete", "Archiv (DRV)", "Breitbandatlas", and "Gesundheit". The main content area displays a legend for "Altlasten" with the following items:

- Gebietsgrenzen
- KOMVOR Kleinkläranlagen
- **Altlasten**
- Programme
- Behälteranlagen
- Gebietsentwicklungsplan
- Überschwemmungsgebiete
- Gewässer
- Schutzgebiete

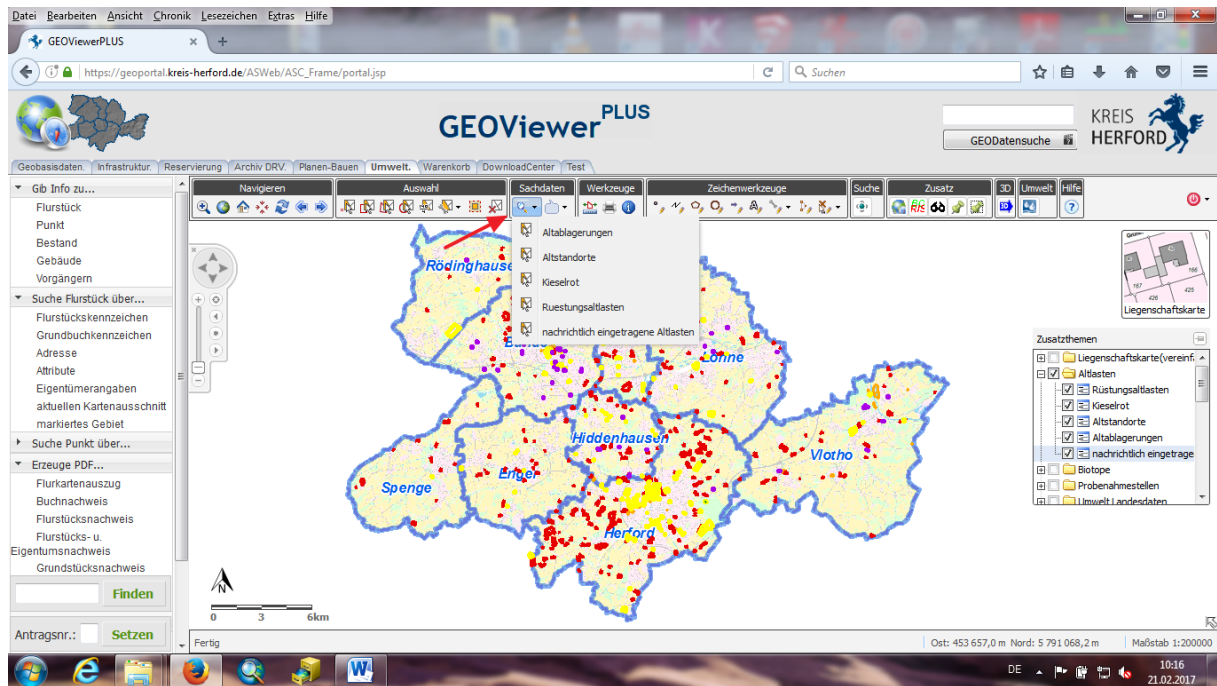
Altlasten

- Rüstungsaltlasten
- Kieselrot
- Altstandorte
- Altablagerungen
- nachrichtlich eingetragene Altlasten

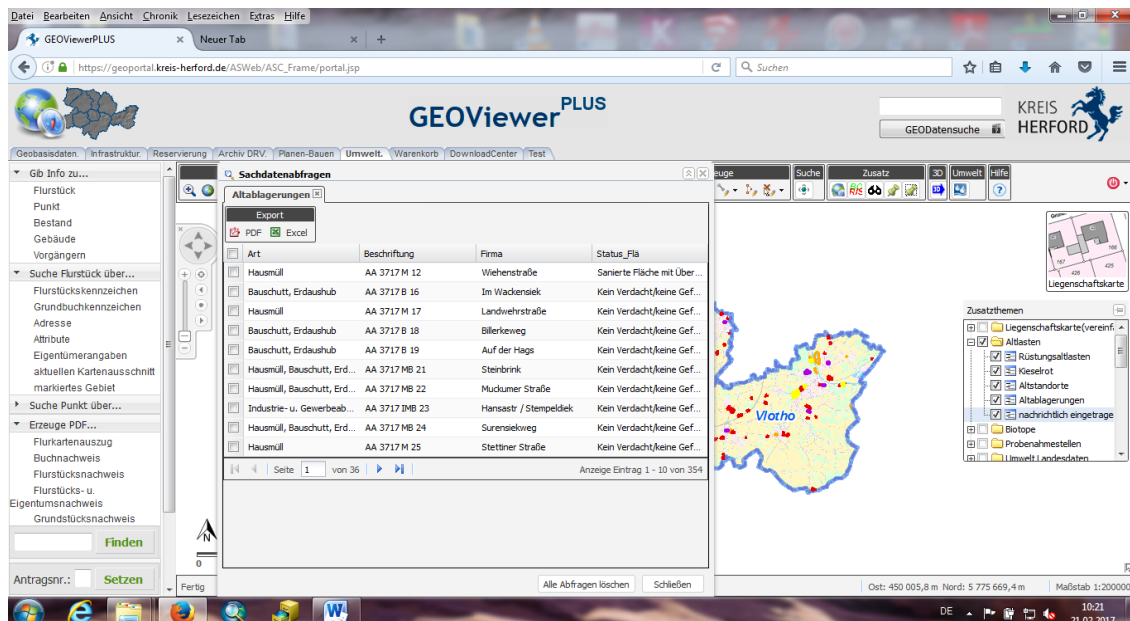
Aufrufen der Sachdaten

-Schließen Sie, falls geöffnet die Legende

-Klicken Sie nun auf das Lupensymbol unter Sachdaten und wählen Sie einen Reiter aus



-Nun öffnet sich ein neues Fenster



-Sie können nun verschiedene Arten auswählen, die Seite wechseln oder die ausgewählten Arten

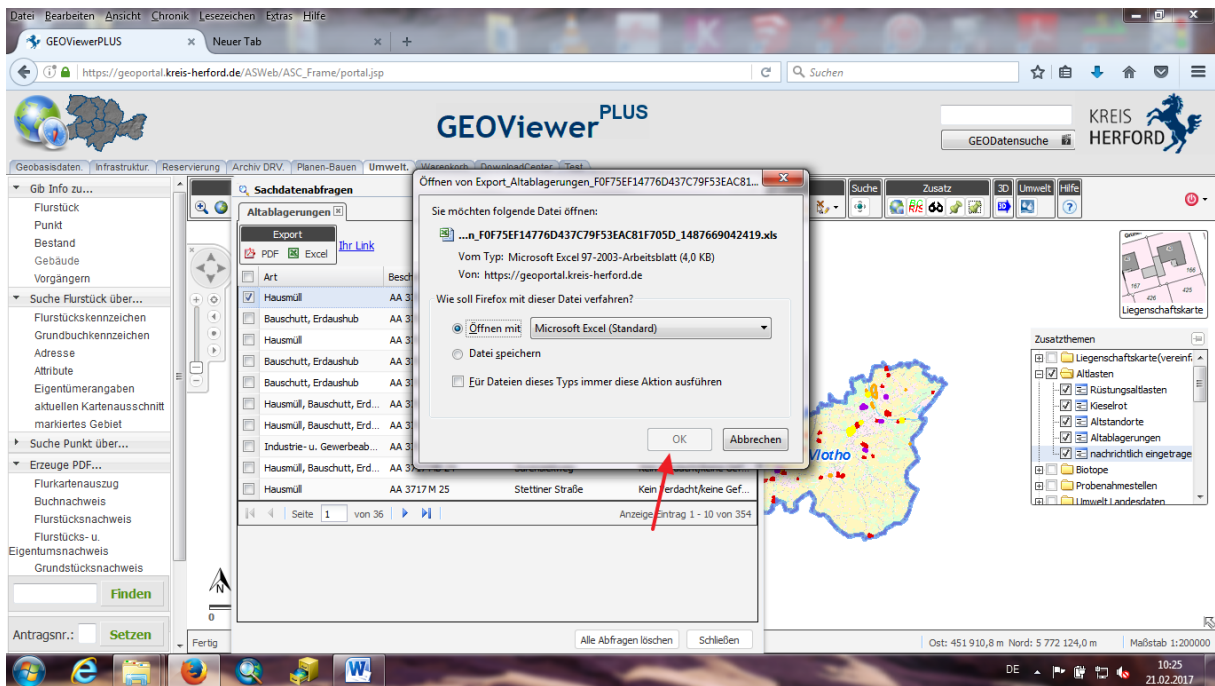
Exportieren

| Art | Beschriftung | Firma | Status_Flä | |
|-------------------------------------|-----------------------------|---------------|------------------------|-----------------------------|
| <input checked="" type="checkbox"/> | Hausmüll | AA 3717 M 12 | Wiehenstraße | Sanierte Fläche mit Über... |
| <input type="checkbox"/> | Bauschutt, Erdaushub | AA 3717 B 16 | Im Wackensiek | Kein Verdacht/keine Gef... |
| <input type="checkbox"/> | Hausmüll | AA 3717 M 17 | Landwehrstraße | Kein Verdacht/keine Gef... |
| <input type="checkbox"/> | Bauschutt, Erdaushub | AA 3717 B 18 | Billerkeweg | Kein Verdacht/keine Gef... |
| <input type="checkbox"/> | Bauschutt, Erdaushub | AA 3717 B 19 | Auf der Hags | Kein Verdacht/keine Gef... |
| <input type="checkbox"/> | Hausmüll, Bauschutt, Erd... | AA 3717 MB 21 | Steinbrink | Kein Verdacht/keine Gef... |
| <input type="checkbox"/> | Hausmüll, Bauschutt, Erd... | AA 3717 MB 22 | Muckumer Straße | Kein Verdacht/keine Gef... |
| <input type="checkbox"/> | Industrie- u. Gewerbeab... | AA 3717 MB 23 | Hansastr / Stempeldiek | Kein Verdacht/keine Gef... |
| <input type="checkbox"/> | Hausmüll, Bauschutt, Erd... | AA 3717 MB 24 | Surensiekweg | Kein Verdacht/keine Gef... |
| <input type="checkbox"/> | Hausmüll | AA 3717 M 25 | Stettiner Straße | Kein Verdacht/keine Gef... |

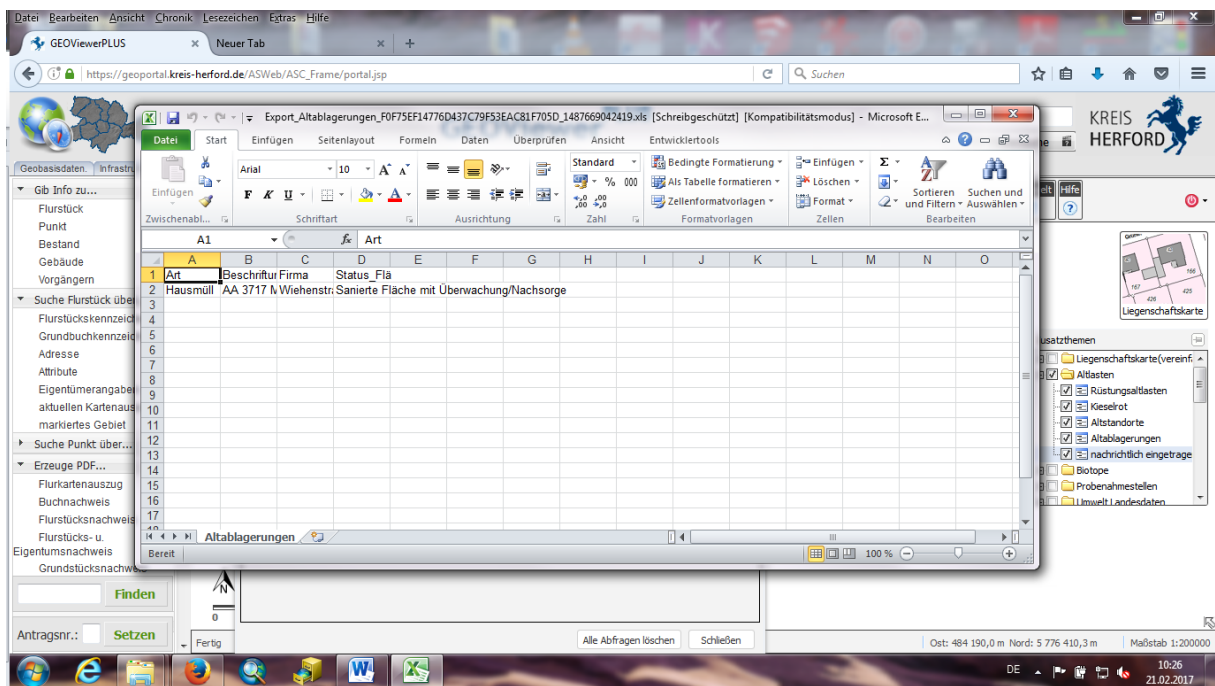
-Wenn Sie die ausgewählten Arten als Excel Tabelle exportieren wollen, klicken Sie auf „Excel“ und dann auf den erscheinenden blauen Schriftzug „Ihr Link“

| Art | Beschriftung | Firma | Status_Flä | |
|-------------------------------------|-----------------------------|---------------|------------------------|-----------------------------|
| <input checked="" type="checkbox"/> | Hausmüll | AA 3717 M 12 | Wiehenstraße | Sanierte Fläche mit Über... |
| <input type="checkbox"/> | Bauschutt, Erdaushub | AA 3717 B 16 | Im Wackensiek | Kein Verdacht/keine Gef... |
| <input type="checkbox"/> | Hausmüll | AA 3717 M 17 | Landwehrstraße | Kein Verdacht/keine Gef... |
| <input type="checkbox"/> | Bauschutt, Erdaushub | AA 3717 B 18 | Billerkeweg | Kein Verdacht/keine Gef... |
| <input type="checkbox"/> | Bauschutt, Erdaushub | AA 3717 B 19 | Auf der Hags | Kein Verdacht/keine Gef... |
| <input type="checkbox"/> | Hausmüll, Bauschutt, Erd... | AA 3717 MB 21 | Steinbrink | Kein Verdacht/keine Gef... |
| <input type="checkbox"/> | Hausmüll, Bauschutt, Erd... | AA 3717 MB 22 | Muckumer Straße | Kein Verdacht/keine Gef... |
| <input type="checkbox"/> | Industrie- u. Gewerbeab... | AA 3717 MB 23 | Hansastr / Stempeldiek | Kein Verdacht/keine Gef... |
| <input type="checkbox"/> | Hausmüll, Bauschutt, Erd... | AA 3717 MB 24 | Surensiekweg | Kein Verdacht/keine Gef... |
| <input type="checkbox"/> | Hausmüll | AA 3717 M 25 | Stettiner Straße | Kein Verdacht/keine Gef... |

-Bestätigen Sie die Abfrage mit „OK“

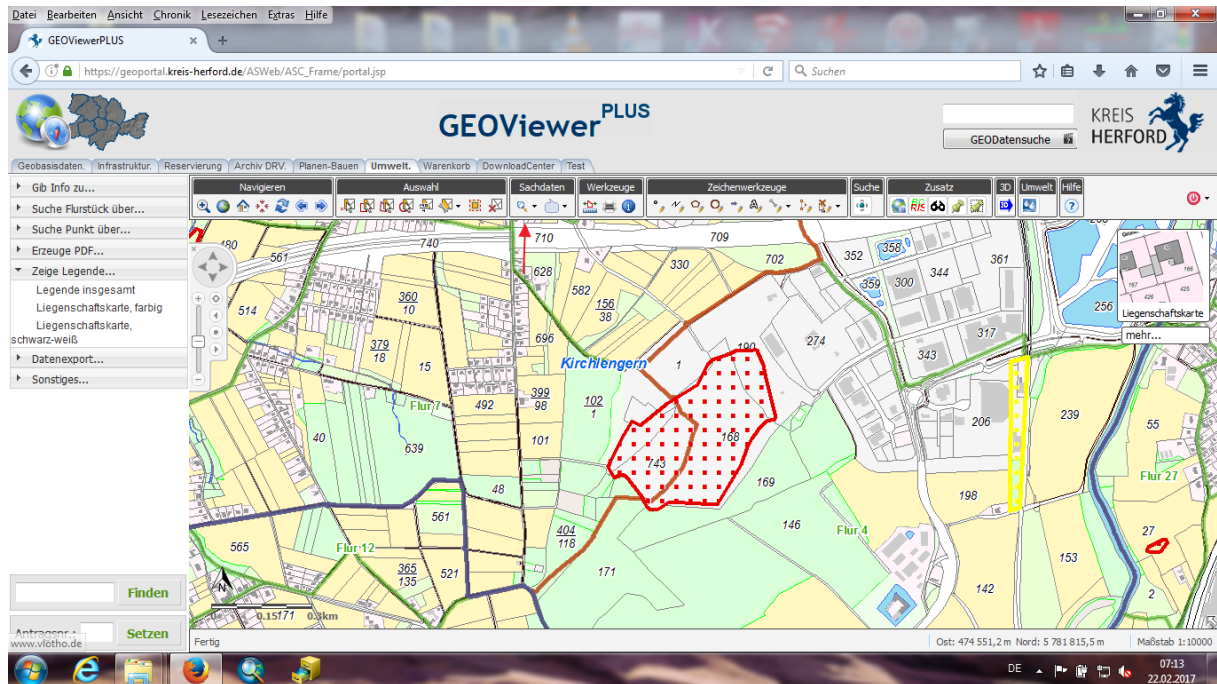


-Nun öffnet sich eine Excel Tabelle mit den Arten die Sie vorher ausgewählt haben

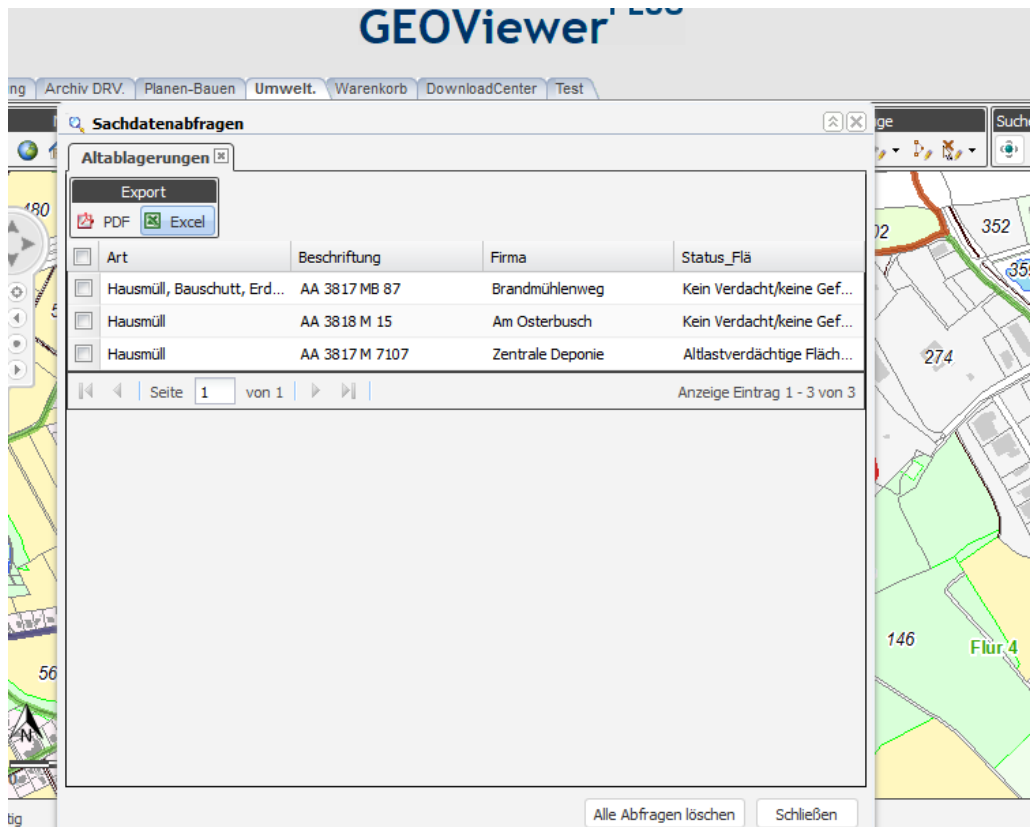


-Man kann auch näher heran zoomen um nur einen bestimmten Bereich darzustellen

-Nun kann man wieder auf das Lupensymbol bei „Sachdaten“ klicken und wählt einen Reiter aus



-Es werden jetzt nur die Sachdaten dargestellt, die in dem ran gezoomten Bereich liegen



-Geht man nun noch näher an einen Bereich heran, werden ihnen sofort Informationen über die Altlasten angezeigt

