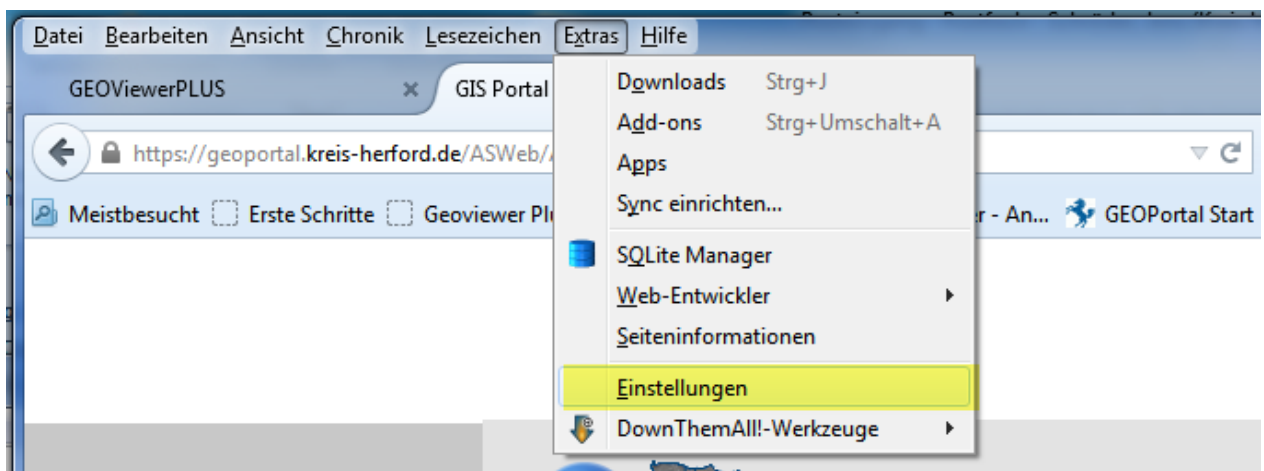
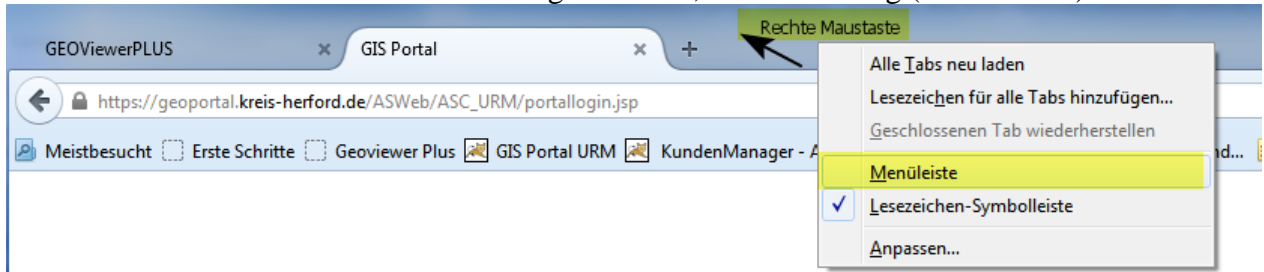
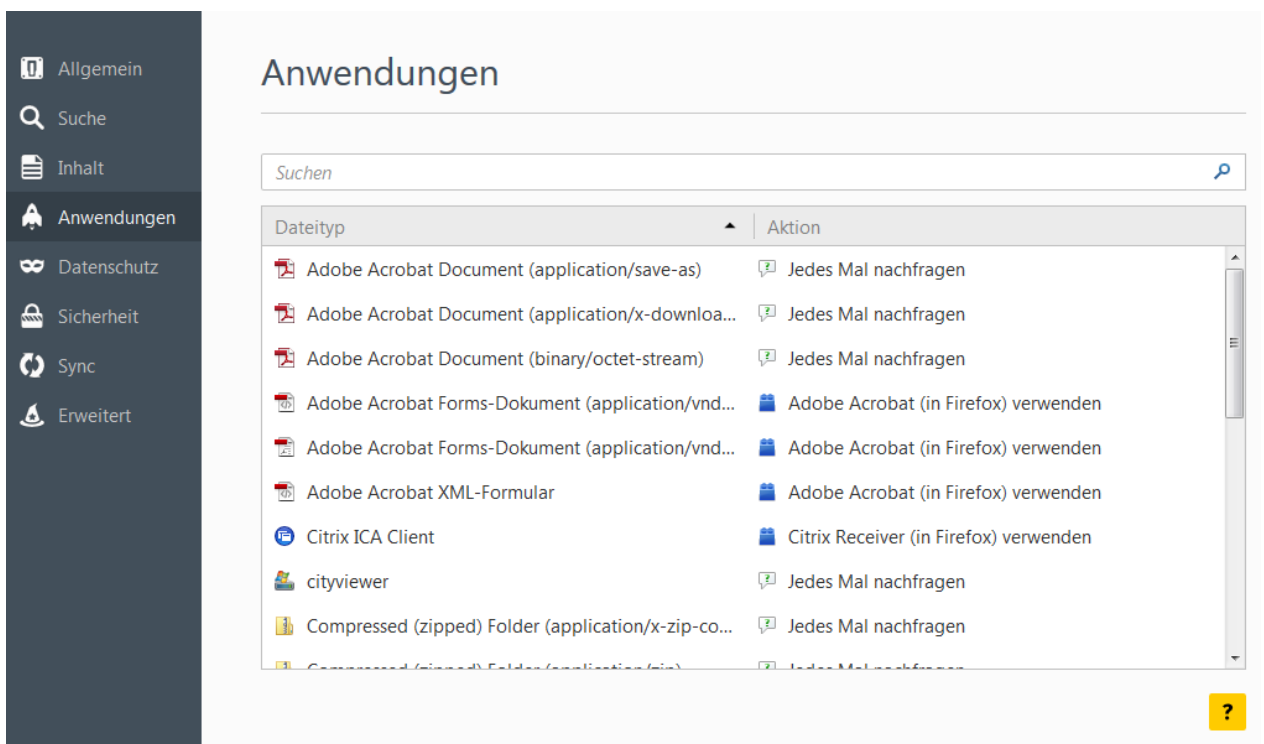


Mozilla Firefox: schlechte Qualität und nicht korrekter Maßstab im Ausdruck => hauptsächlich in der Liegenschaftskarte

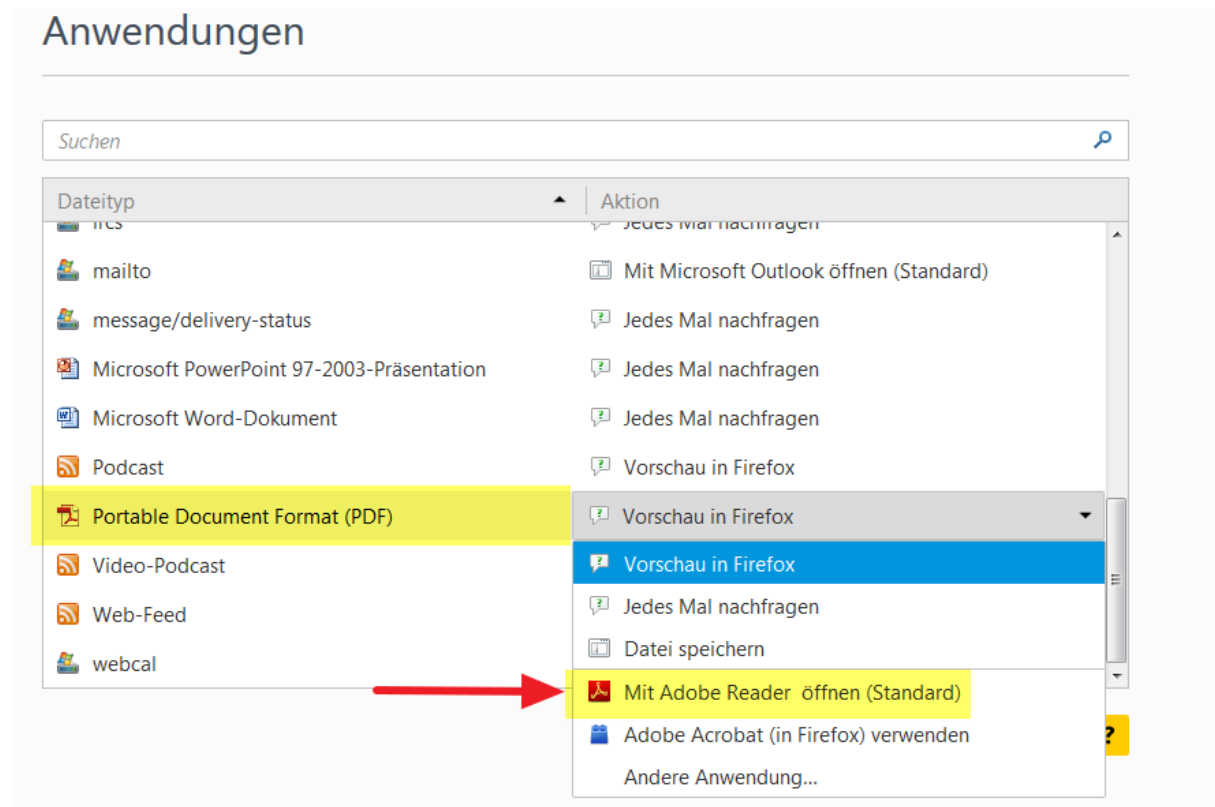
1. Wenn der GEOViewerPlus mit Firefox geöffnet ist, die Einstellung (unter Extras) öffnen



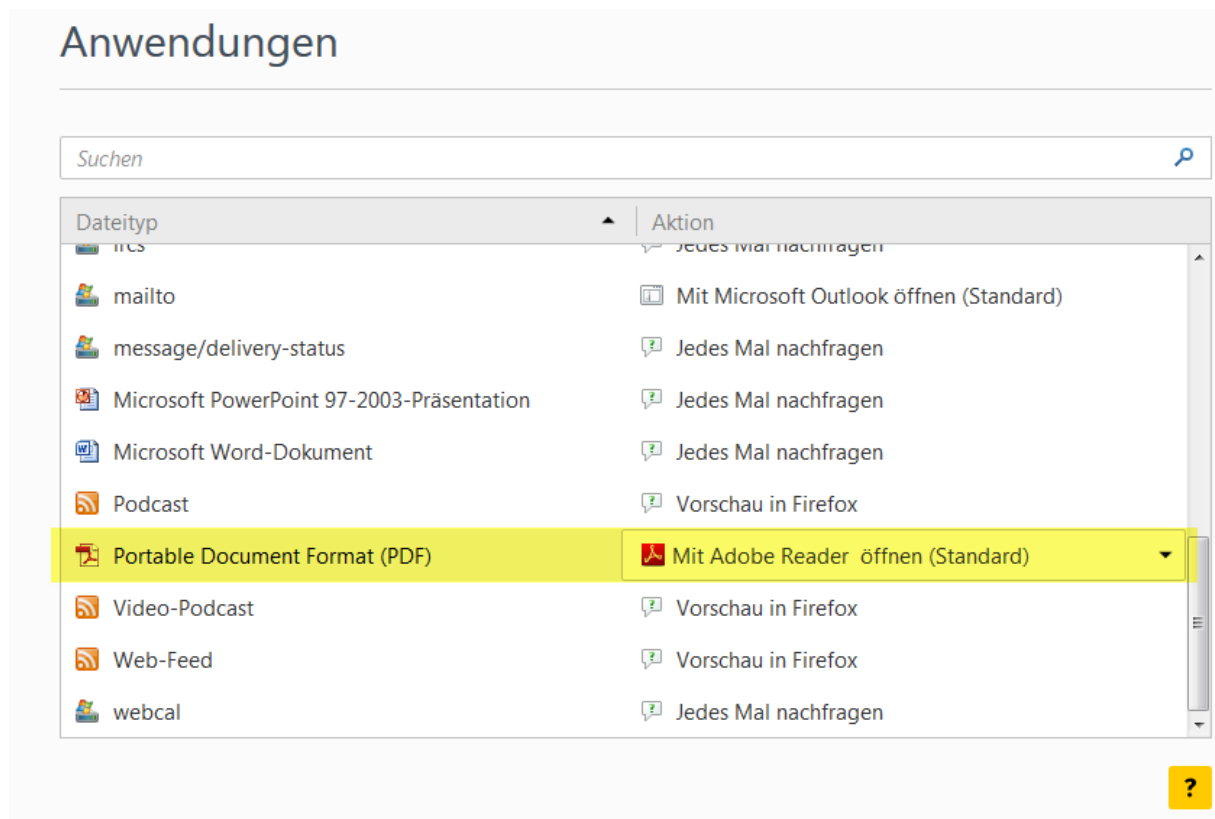
2. Den Reiter Anwendungen öffnen



3. Bei dem Dateityp "Portable Document Format (PDF)" muss die Aktion geändert werden

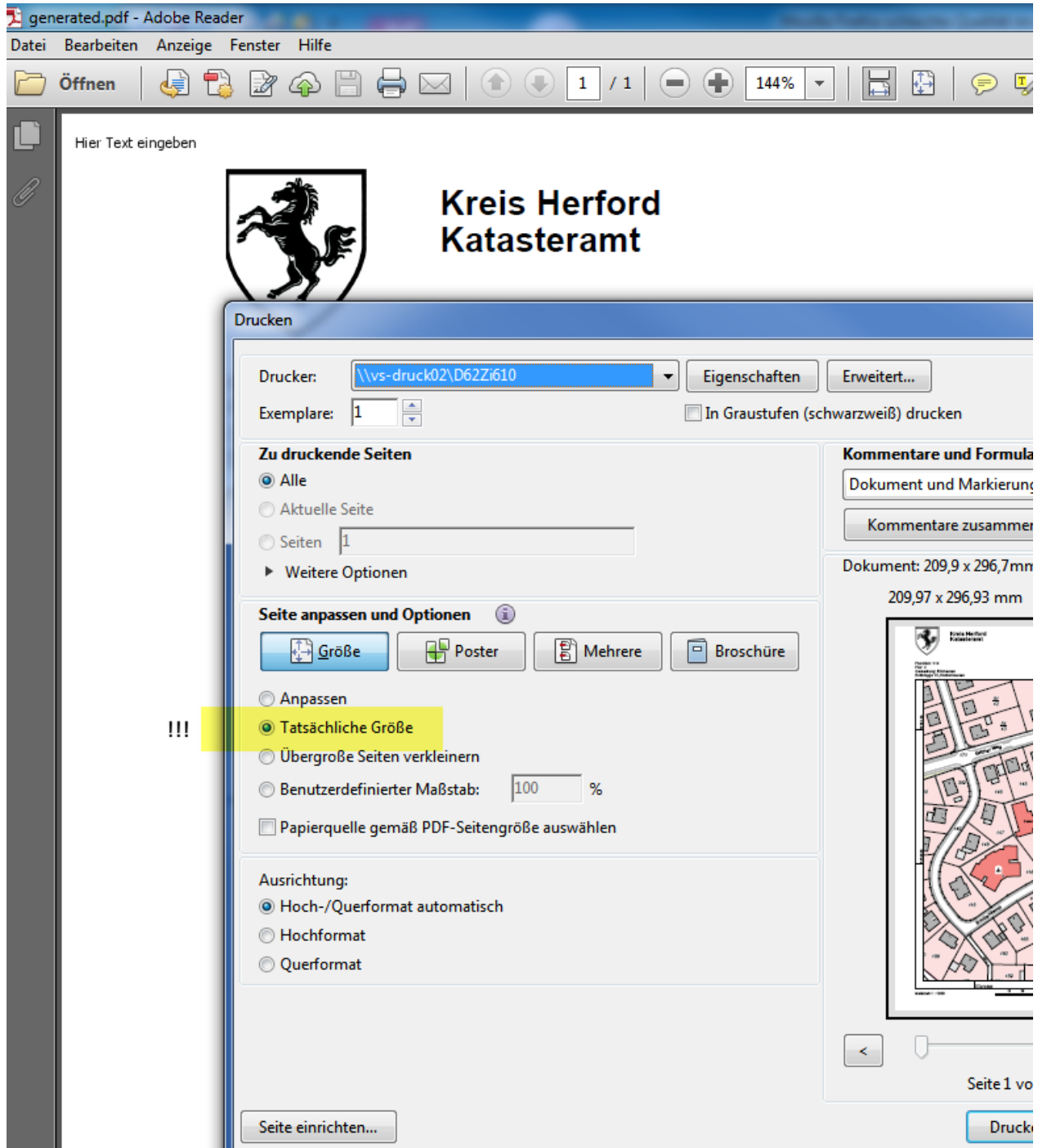


4. Die Aktion "Adobe Reader verwenden (Standard)" wählen.



5. Die Einstellungen schließen und den Druck noch mal starten.

Wichtig ist dabei => Keine Seitenanpassung beim Druck!



Stand 19.01.2016