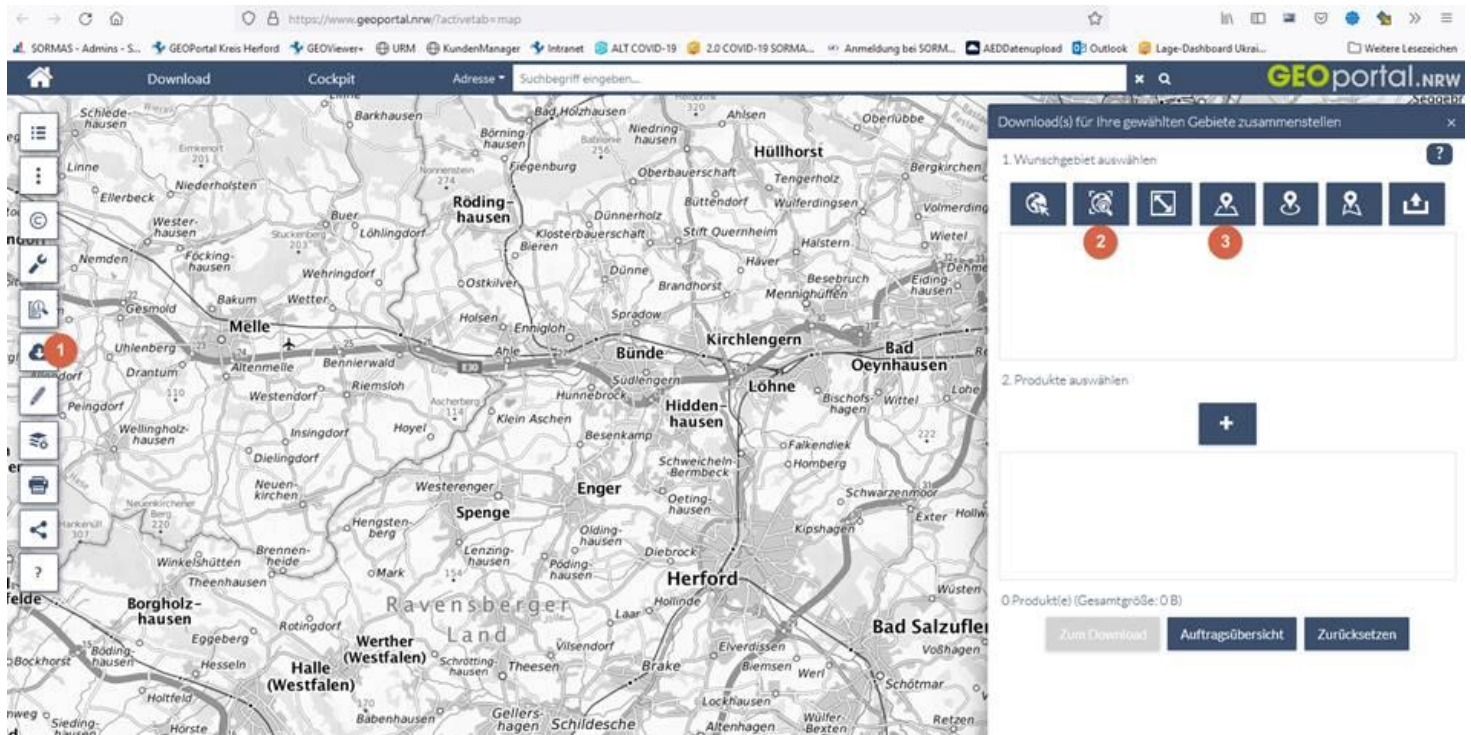


Bitte nutzen sie für das Herunterladen der Luftbilder,DGM,3DDaten,... das GEOPortal.NRW

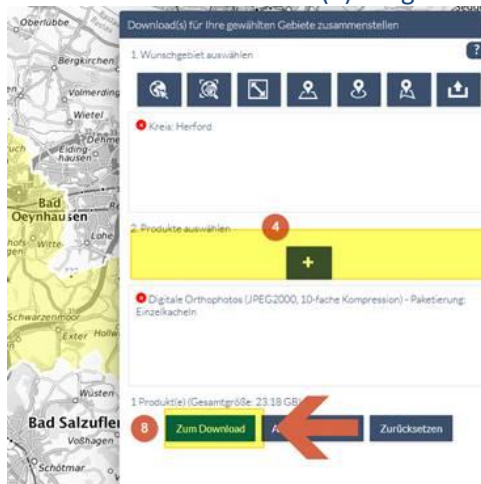
<https://www.geoportal.nrw/?activetab=map>



Bei (2) und (3) ist die Gebietsauswahl. Bei (2) können sie den gesamten Kreis auswählen. Bei (3) ein Rechteck



Danach muss das Produkt (4) ausgewählt werden und danach Download (8)



## Das Produkt wählt man so aus:

Open Data-Produkte auswählen

Bevölkerung

Bildung und Wissenschaft

Geobasisdaten

Geologie

Gesetze und Justiz

Gesundheit

---

**Digitales Geländemodell - Gitterweite 1 m (XYZ) - Paketierung: Einzelkacheln**

Datenbereitsteller: Geobasis NRW  
Stand der Daten: 2.1.2023  
Zusammenfassung: Ein Digitales Geländemodell (DGM) beschreibt die natürliche Geländeform der Erdoberfläche durch georeferenzierte Höhenpunkte. Objekte wie z. B. Vegetation und Gebäude werden nicht dargestellt. Die Höhenpunkte sind regelmäßig angeordnete Gitterpunkte mit e...

---

**3D-Messdaten Laserscanning (LAS) - Paketierung: Einzelkacheln**

Ungefähre Downloadgröße Ihrer Auswahl: 0 KB